

# FOREST 福林

L&L Studio



FOREST 书架，简约的木质线条，具有林立错落的美感，烤漆抽屉，开放的层板，具有超强的实用功能。除了书柜，还可以作为隔间柜，根据不同空间及使用需求，选择长度，还可选择转角单元。

## 结构

主体为实木，抽屉面为烤漆密度板，框架为板材贴皮

## 表面效果

整体为胡桃木或染色橡木，抽屉面为烤漆

书架  
L77

HC28



书架单元  
L77-1

800\*350\*1580mm  
31.5\*13.8\*62.2"

1000\*350\*1580mm  
39.4\*13.8\*62.2"

1200\*350\*1580mm  
47.2\*13.8\*62.2"



书架单元  
L77-2

265\*350\*2100mm  
10.4\*13.8\*82.7"



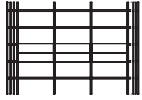
书架单元  
L77-3

35\*350\*2100mm  
1.4\*13.8\*82.7"



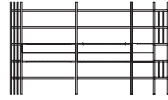
书架单元  
L77-4

818\*818\*2100mm  
32.2\*32.2\*82.7"



书架  
L77

3000\*350\*2100mm  
118.1\*13.8\*82.7"



书架  
L77ZH

3588\*1918\*2100mm  
141.3\*75.5\*82.7"